



BUVIKA

HOTELL

SKISSESTUDIE, 29.08.22

NIELSTORP+

ARKITEKTUR + INTERIØR + LANDSKAP + BYPLANLEGGING

BESKRIVELSE FRA ARKITEKT

Hotell Buvika er midt i et historisk nordnorsk kystlandskap hvor mennesker har bodd i lang tid. Det historiske er til stede her i dag, med jernaldergraver rett ved hotellet og en bygningskultur med gårdsbruk hvor små, varierte hus fra flere tider ligger spredt med gavlene mot sjøen. Det er ingen større volumer eller nye bygninger som bryter med den tradisjonelle bebyggelsen. Buvika har et meget godt lokalklima, med sørvestvendte skråninger i en skålform som er i le fra værhard kyst. Jordbruk, sanking og dyrehold har gode forhold her. Dette er et kulturlandskap hvor det meste fortsatt er bevart.

Utformingen av hotellet i Buvika gjøres for å være med i tradisjonen på stedet, ikke som en kontrast. Dette er et vakkert men sårbart område, og særpreget må beholdes.

Hotellet deles opp i flere mindre volum som har skala lik bygninger i omgivelsene rundt. Takene er saltak med gavl mot sjø. Volumenes plassering vinkles med hverandre, og løftes delvis opp på søyler mot vest. Mellom volumene er det glasskledte korridorer som gir dagslys og gjennomsyn fra området bak hotellet. Det er i dag flere boliger på motstående side av veien fra hotellet. Hotellets oppdeling i mindre volumer, heving av ett volum på søyler og glasskorridorer vil gjøre at anlegget ikke vil oppleves som en tett vegg som blokkerer utsynet mot sjøen. Det blir gjennomsyn og gløtt som deler opp.

Tomten er i dag bearbeidet med betongmur mot elva og regelmessig rettlinjert utfylling i sjø. Det oppleves industrielt. Dette arealet bearbeides til et sammensatt, variert landskap som skal gi et mer naturlig preg. Den lille elven åpnes i full bredde. Utfyllingene varieres, avrundes og avtrappes på forskjellige nivåer. Deler av utfyllingen plasseres som en oppbygget liten forhøyning i sjøen, rett over høyvannsnivå.

Det tenkes at en lagdeling i denne overgangssonen mot vannet vil gi biotoper som spiller sammen med naturlig kystvegetasjon på stedet, og kan beplantes med lokale vekster her i foretlet sammenstillinger. Forhøyningen i sjøen tenkes å ha et dunvær for ærfugl.



Grøntarealet foran hotellet er tilgjengelig for lokabefolkningen og det er allmenn tilkomst langs vannet foran hele hotellet. Hotellet etablerer også en brygge (flytebrygge i betong?) som kan benyttes av flere enn hotellet. Hotellromfløyen mot vest har et åpent rom under seg som er et fleksibelt areal som kan være arrangementer og sosiale treff, og bruken av dette arealet kan egne seg som en lokal attraksjon for de fastboende. Naturen og vekstforhold i Buvika er generøs i nordnorsk sammenheng og dette fremheves i hotellet. Terrenget rundt hotellet benyttes til matdyrking av tradisjonelle nyttevekster som går inn i kjøkkendriften her. Taket over plan 1 har kjøkkenhager.

Hotellrom utformes for å gi hver gjest en kontakt til landskapets brede horisont. Stemningen i rommene i dette hotellet skal være å delta i alle typer vær og årstider som er kontrastrike i nord. Rommene har derfor glassvegger på to hjørner, slik at man føler seg midt i et større landskapsrom. For å unngå innsyn fra bilveg og andre gjester er langsidene skjermet av spiler som retter kontakt ut mot fjorden. Dette muliggjør også at baderomsfunksjonen kan være åpen mot utsikt. Her er det ikke innsyn. Rommene kan ha materialer som spiller sammen med kyst-lyset og vannets refleksjoner. Det vurderes lys-reflekterende speilende himlinger i deler av rommene, og metalloverflate på innside av spiler som også reflekterer noe av utsikten. Denne type rom kan tenkes som et «kaleidoskop» som kontinuerlig endres og lever i lys-stemninger i omgivelsene, og gir gjester en sterkere opplevelse av naturen. Vi tror dette er et godt tilskudd til hotellgjester i Tromsøregionen fordi det presenterer naturen på en ny måte.

KONSEPT

Forsterke særpreg i kulturmiljøet:

- småskala typologi (fem volumer)
- orientering (gavl mot sjø)
- saltak



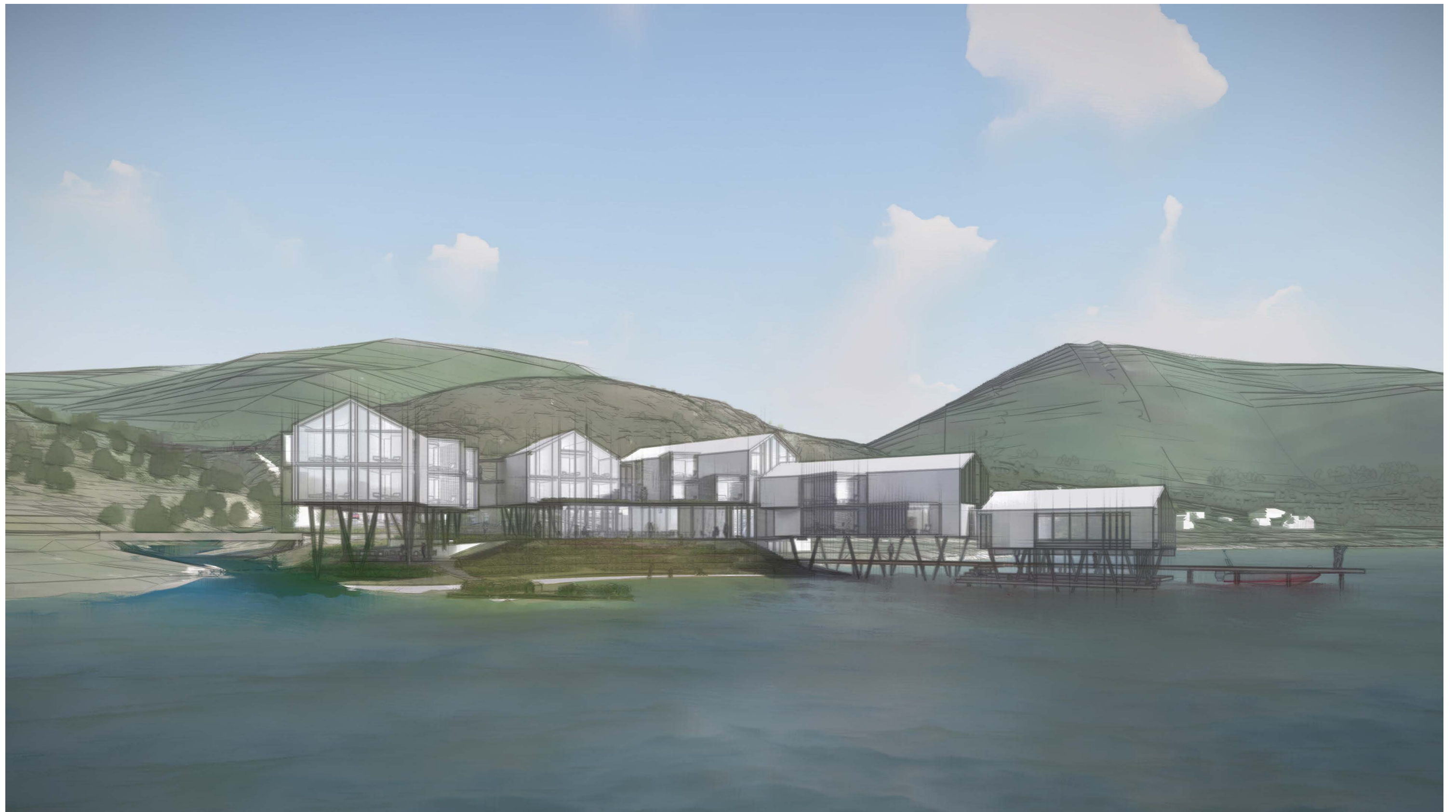
NATURMANGFOLD - DYR

Ærfugl-hekking gir mulighet til å gjenoppta gammel nordnorsk dunvær tradisjon og øke beskyttelsen av ærfugl bestanden (ærfugl trives nære mennesker, beskyttet fra havørn, mink, oter).



Ærfugl hekking kan styrke bestanden samtidig som besøkende får innsikt i norsk dun-vær tradisjon og fuglene som attraksjon.









Hovedinngang

Midlertidig parkering

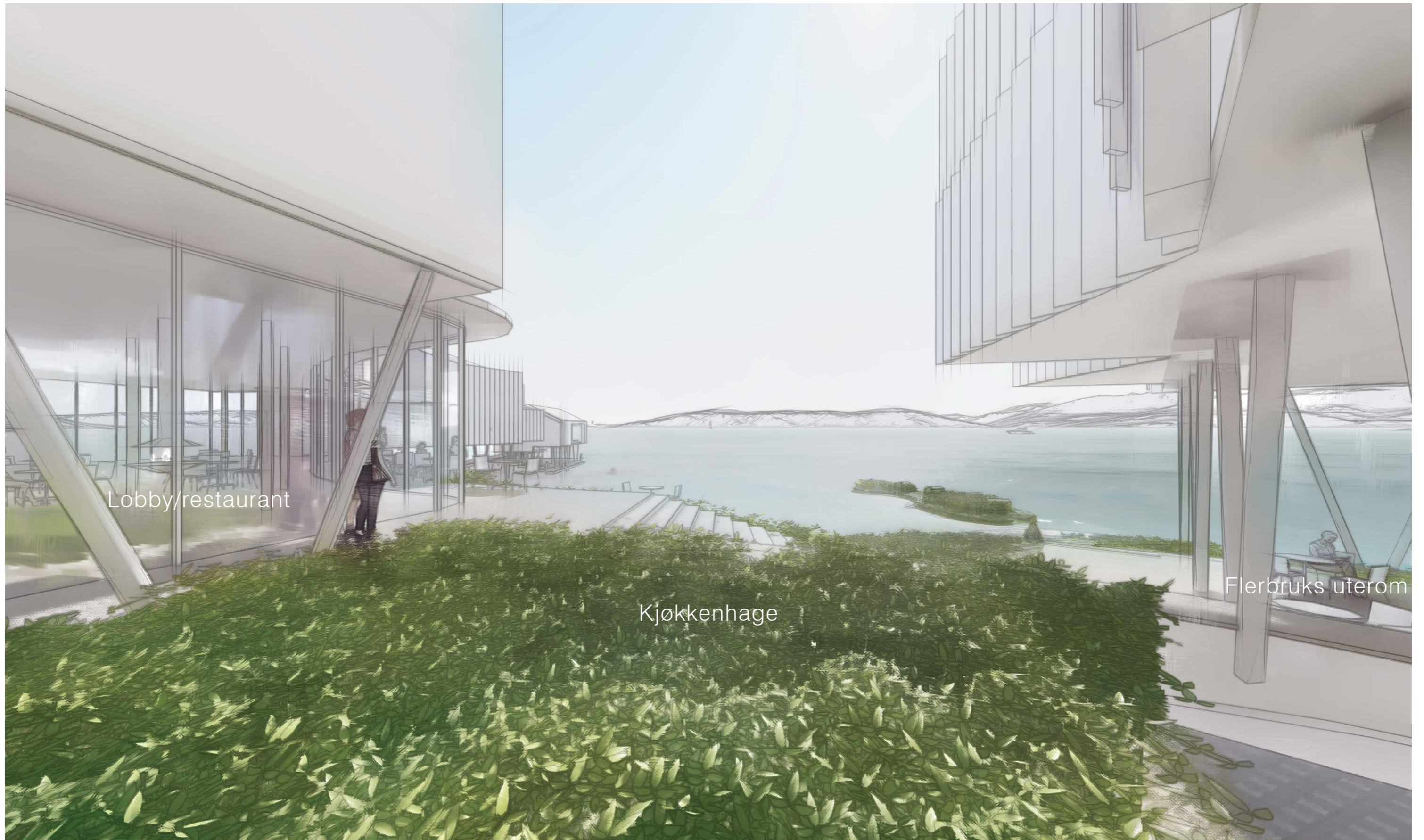
Kjøkkenhage



Resepsjon

Lobby

Kjøkkenhage



Lobby/restaurant

Kjøkkenhage

Flerbruks uterom



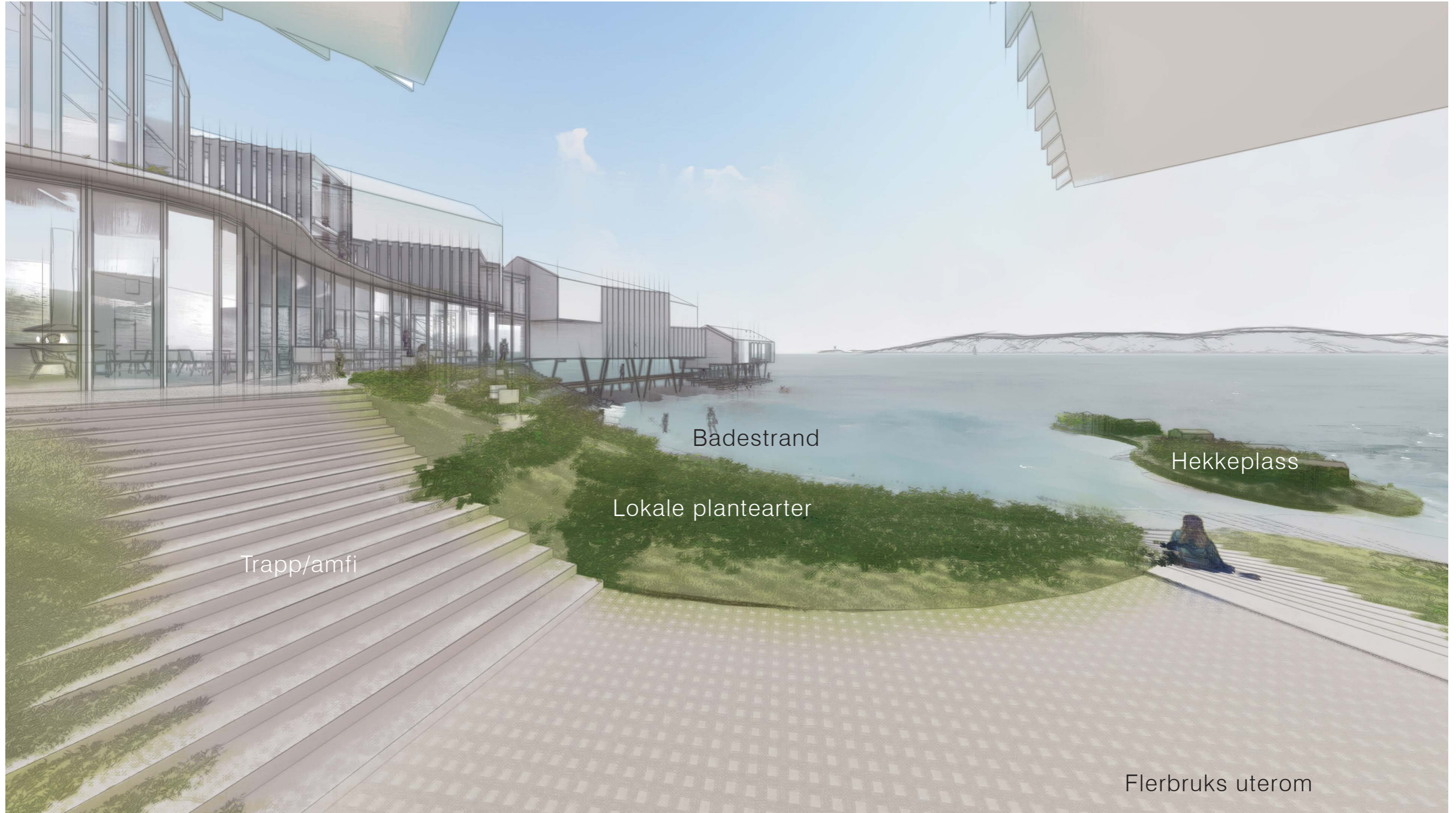
Hotellrom

Lobby/restaurant

Kjøkkenhage

Spa

Trapp/amfi



Trapp/amfi

Badestrand
Lokale plantearter

Hekkepass

Flerbruks uterom



Trapp/amfi

Lokale plantearter

Flerbruksareal

Badestrand

Spa

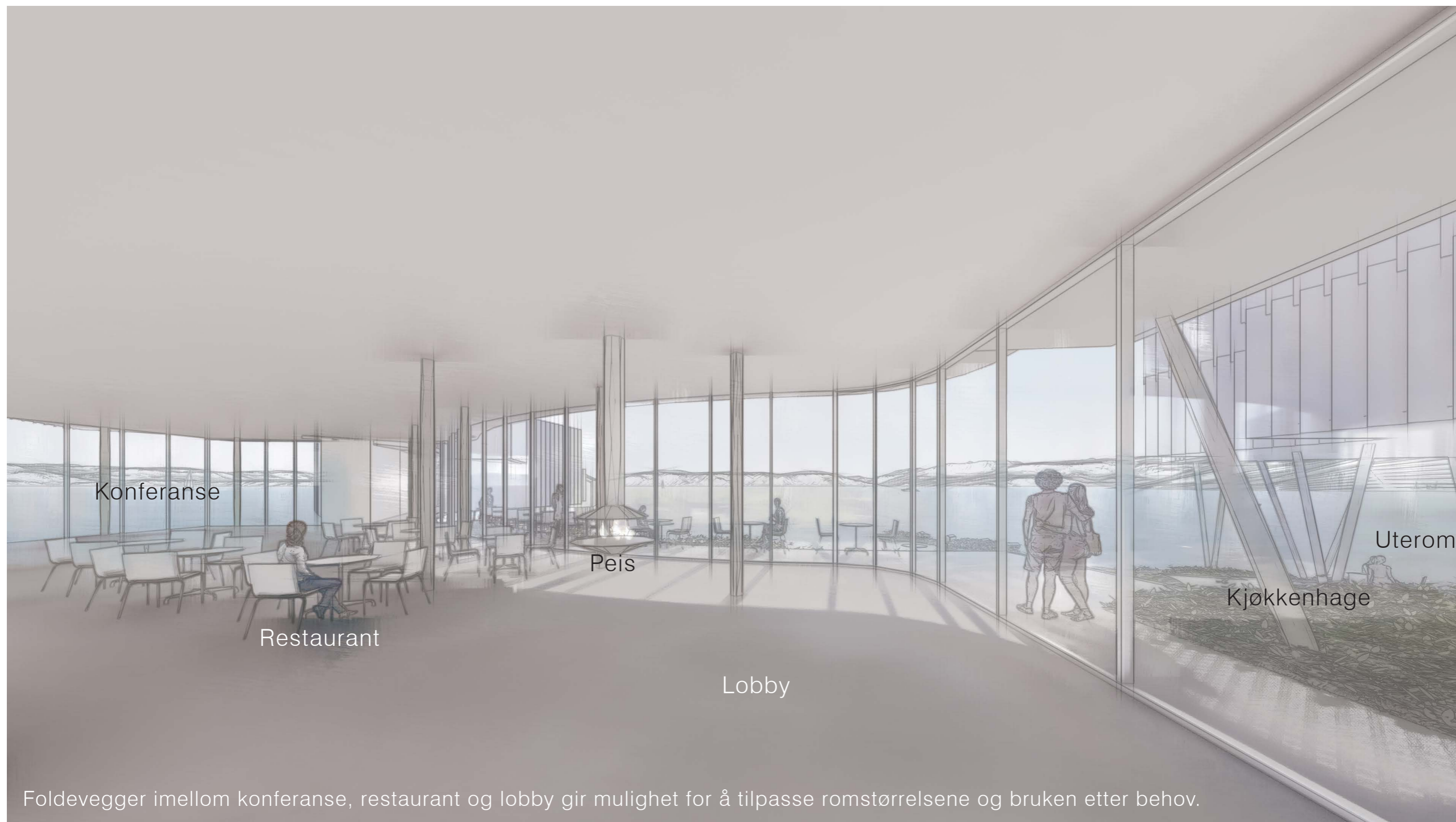
Badstue



Trapp/amfi

Flerbruksareal





Foldevegger imellom konferanse, restaurant og lobby gir mulighet for å tilpasse romstørrelsene og bruken etter behov.



Bar/kaffe og vinskap

Rommet åpner seg mot havutsikten og fasadens lameller gir skjerming mot innsyn.



Himling og lameller reflekterer dagslyset og landskapet

Speilet reflekterer havutsikt

Skyvedør i glass



Refleksjon av utsikt i speil

Bad med utsikt

Toalett skjermet for innsyn

Himling/lameller reflekterer farger ute

Refleksjon av utsikt i speil



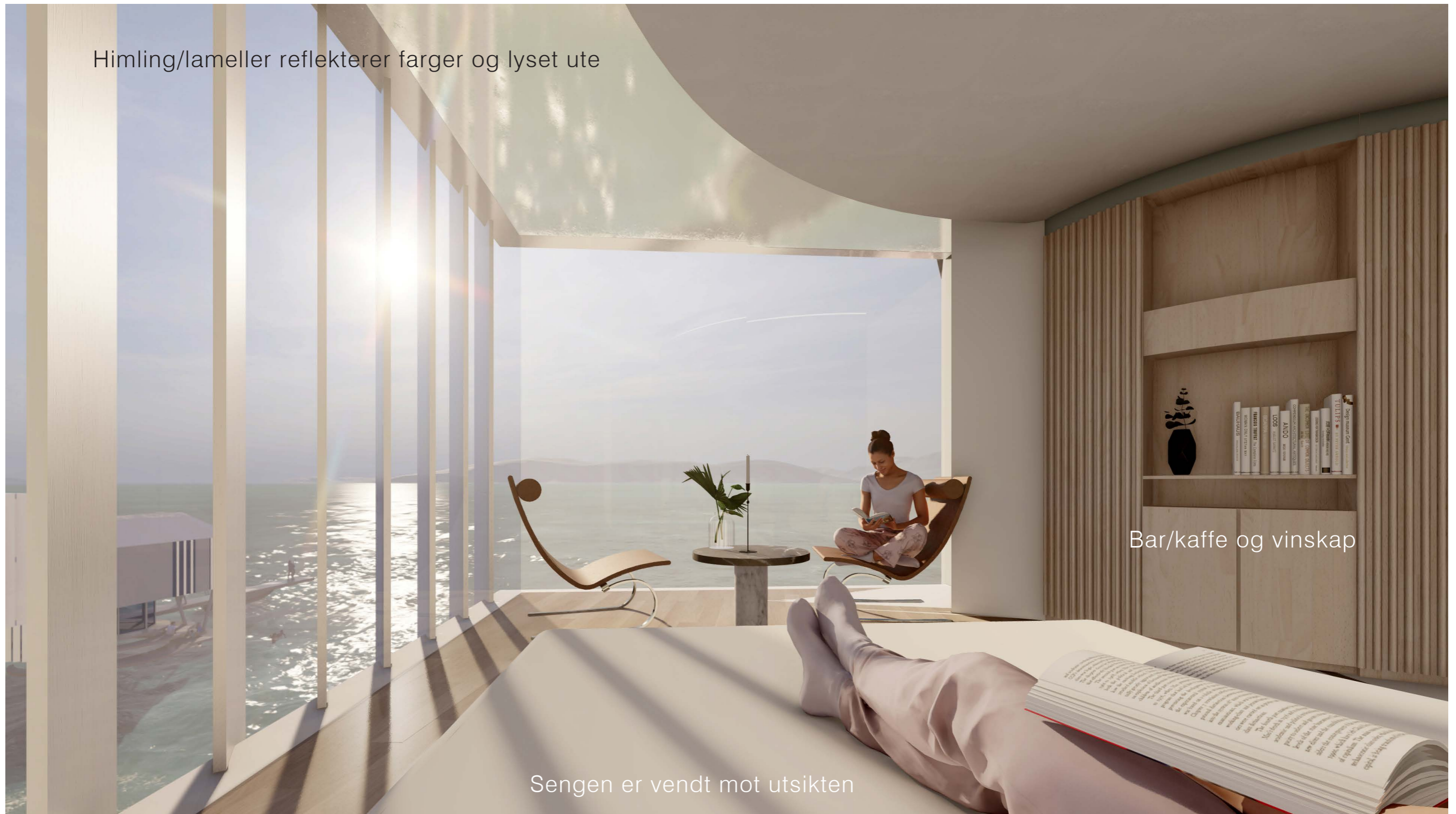
Bad med utsikt



Skyvedører i glass kan åpnes for direkte kontakt med naturen ute →

Utsikten gjør opplevelsen av et bad til noe spesielt

Himling/lameller reflekterer farger og lyset ute



Bar/kaffe og vinskap

Sengen er vendt mot utsikten



Alle hotellrom er vendt mot havutsikten og gir besøkende en unik opplevelse

NIELSTORP + ARKITEKTER

ARKITEKTER • INTERIØRARKITEKTER • LANDSKAP • BYPLANLEGGING

WWW.NIELSTORP.NO

